

L'éducation
au développement durable
à l'école

Emilie et Germaine Tillion
de Saint-Mandé



Des enseignants qui travaillent en équipe



Cycle 1

mobilité
ensemble
biodiversité
écocitoyenneté
environnement
économie
transition
consommation
pollution
énergie
nature
changement
transition
eau
déchets
forêts
ensemble
jardins
nature
eau
air
mobilité
faune
flore
bruit
déchets
habitat



Cycle 3

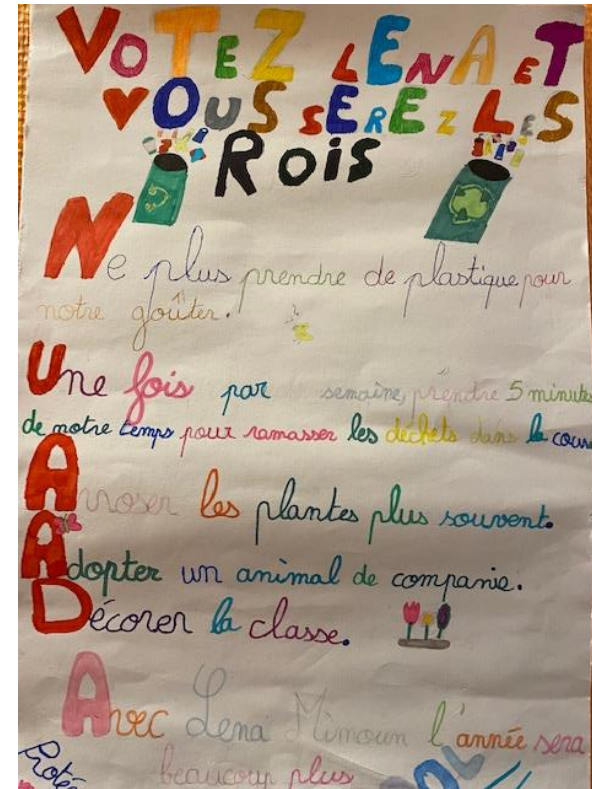
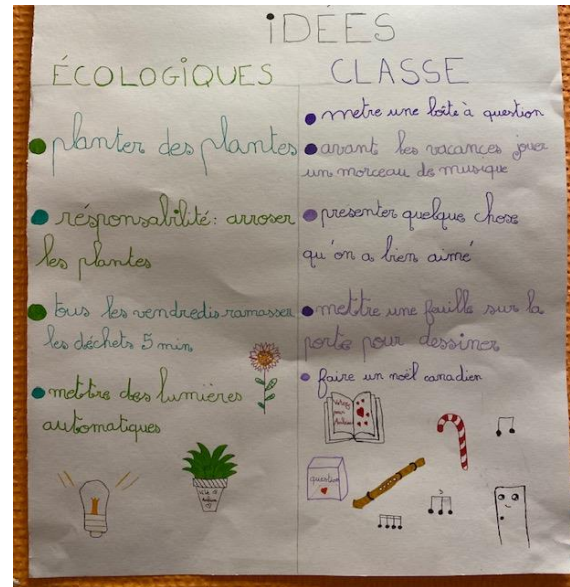
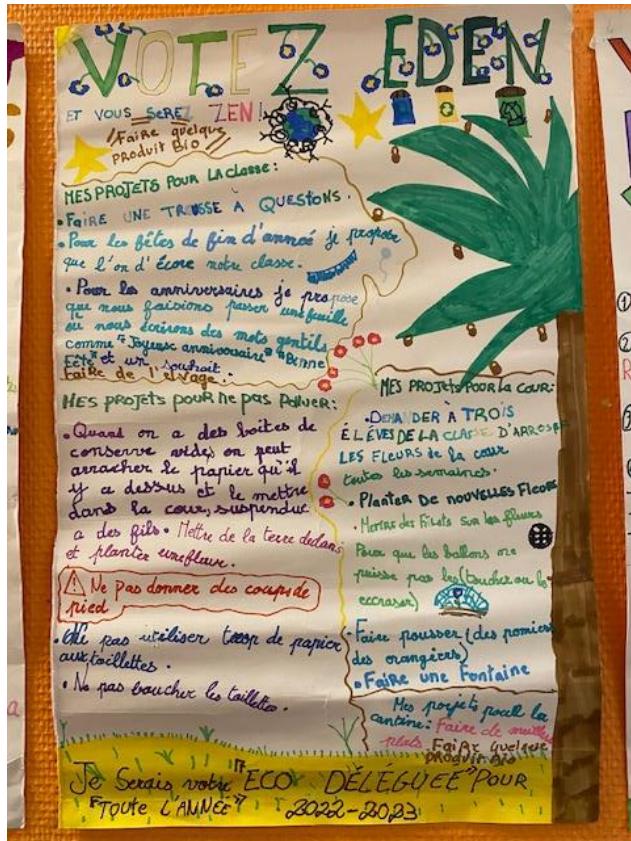
Cycle 2



En octobre, élections de 2 éco-délégués par classe, en respectant la parité



Affichage pendant la campagne électorale



Les conseils des délégués, éco-délégués



La charte de l'EDD à Tillion

Les écocgestes de la charte :

- Trier les déchets à la cantine
- Trier les déchets dans les salles de classe
- Lutter contre le gaspillage d'énergie
- Observer et respecter toutes les formes de vie animales et végétales.
- Travailler en partenariat avec des associations caritatives et solidaires
- Valoriser les éco-déplacements
- Recycler les objets du quotidien
- Découvrir d'autres milieux et en comprendre le fonctionnement.

CHARTRE Éducation au développement durable de l'école Tillion.

Cette charte rédigée au sein du conseil des élèves est une liste d'éco-gestes que tous les acteurs de l'école s'engagent à suivre.

- Faire le tri sélectif des déchets dans la classe.
- Éviter le gaspillage alimentaire et faire le tri sélectif des déchets à la cantine.
- Éteindre la lumière en quittant une salle.
- Fermer les portes donnant sur l'extérieur quand le chauffage est allumé.
- Éteindre tous les ordinateurs le soir en quittant l'école.
- Observer et respecter toutes formes de vie: animale, végétale.
- Travailler avec des associations qui vont réhabiliter le "vieux matériel".
- Choisir la marche à pieds, la poussette ou le vélo pour les distances adaptées.
- Réutiliser les feuilles déjà utilisées au verso comme brouillon avant de les jeter.
- Participer aux visites et classes transplantées pour découvrir d'autres milieux.

Tous les acteurs de l'école s'engagent également à appliquer ces éco-gestes à la maison et à sensibiliser toute leur famille.

Une charte mais pourquoi?

QU'EST LE PROBLÈME ?

- ÉMISSIONS DE GAZ À EFFET DE SERRE: CO2, CH4, N2O, HFC, PFC, SF6
- RECHAUFFEMENT GLOBALE: +1,1°C ENTRE 1990 ET 2017
- HAUSSE DU NIVEAU DE LA MER: +8,8 CM
- LES ÉVÉNEMENTS EXTREMES SE MULTIPLIENT: VAGUES DE CHALEUR, INONDATIONS, TEMPÊTES

DES IMPACTS

- sur l'eau potable:** LA QUALITÉ, LA QUANTITÉ
- sur les sols:** SÈCHERESSE, ÉROSION
- sur la biodiversité:** ANIMAUX, VÉGÉTAUX
- sur les populations:** LAÏEN DE VIE, MALADIES SANTAIRES

Trier les déchets à la cantine



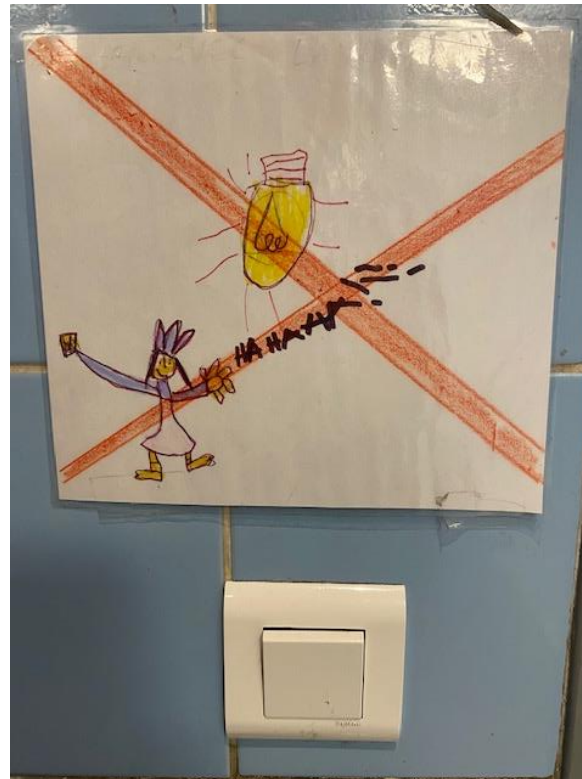
ODD 12

ÉTABLIR DES MODES DE CONSOMMATION DURABLES

Trier les déchets dans les classes



Lutter contre le gaspillage énergétique



Travailler en partenariat avec des associations caritatives et solidaires

1



En collaborant avec le collège Offenbach de Saint-Mandé.

Travailler en partenariat avec des associations caritatives et solidaires

2



Travailler en partenariat avec des associations caritatives et solidaires



3



ODD 10

RÉDUIRE LES INÉGALITÉS

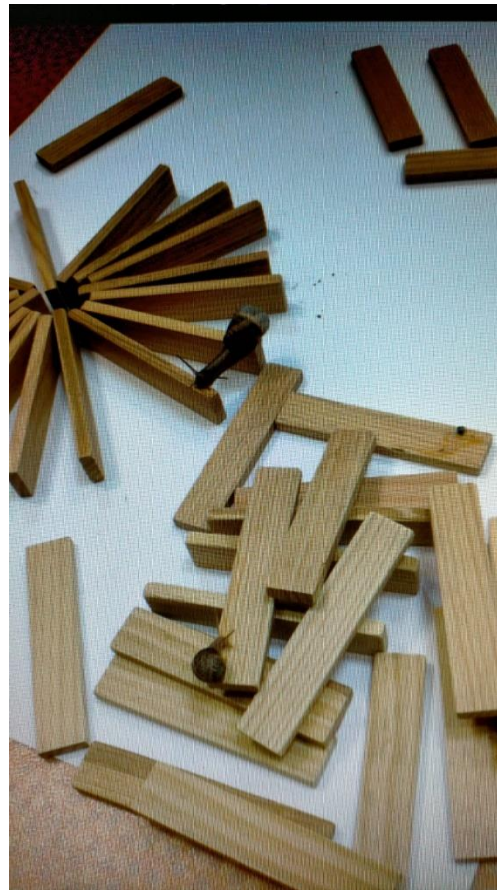
Recycler les objets du quotidien



Découvrir d'autres milieux et en comprendre le fonctionnement notamment dans le cadre de classes transplantées



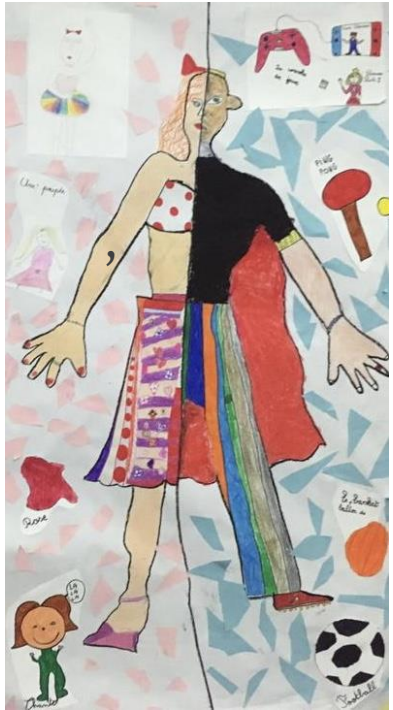
Observer et respecter toutes les formes de vie animale et végétale



Valoriser les éco-déplacements



Lutter contre les discriminations



Développer sa responsabilité à l'égard des autres



Avoir un comportement respectant les valeurs de la République



Et après ?

Projets
de
l'année

22 / 23



Un banc de l'amitié

et

Des goûters sans déchets