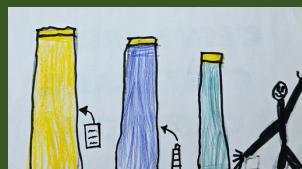


# CHARTRE ECOLOGIQUE

DES GESTES SIMPLES, POUR S'ENGAGER AU QUOTIDIEN !



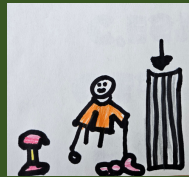
RECYCLER SES DÉCHETS DANS LES  
POUBELLES ADAPTÉES



AUX TOILETTES, N'UTILISER QUE CE  
DONT J'AI BESOIN EN PETITE  
QUANTITÉ (EAU, SAVON, PAPIER  
TOILETTE, ESSUIS MAINS)



RAMASSER LES DÉCHETS ET LES  
METTRE A LA POUBELLE MÊME SI CE  
NE SONT PAS LES MIENS



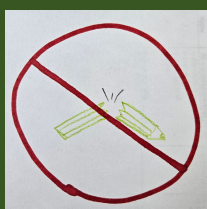
PRENDRE SOIN DU POTAGER ET  
PRESERVER LE VIVANT (VÉGÉTAUX,  
INSECTES, ANIMAUX)



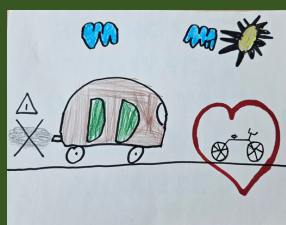
LIMITER LES DÉCHETS ET LE  
CASPIPAGE ALIMENTAIRE



PRENDRE SOIN DU MATERIEL (CHAISES,  
TABLES, CAHIERS, CRAYON, RÈGLES...)



SE DÉPLACER EN ESSAYANT DE MOINS  
POLLUER



ETEINDRE TOUT CE QUI CONSOMME DE  
L'ÉLECTRICITÉ SI ON N'EN A PAS  
BESOIN

