

Histoires de traces, ma classe, mon école, ma ville

Propositions d'activités plastiques

Architecture et mobilier urbain

→ Observer, collecter, produire.

Observer

Comment faire?

Partir en chasse photographique pour éduquer le regard : donner systématiquement une contrainte, l'enfant doit savoir ce qu'il cherche et faire des croquis à partir de ces clichés.

Faire des croquis, des dessins in situ.

Proposer des outils focalisants : tubes (sopalin), cadres (fenêtres). L'élève est dans une situation d'observation active.

- **Observer** les façades (les portes, les fenêtres, les ferronneries, les balustres), le mobilier urbain. Repérer les formes géométriques, les motifs, les répétitions dans l'environnement...
- Repérer les **Traces** de divers types : dessins, croquis, photos, empreintes...
- Jouer sur les **cadrages** : plan large, gros plan, détail...
- Réunir sous forme de **séries**.

Observer

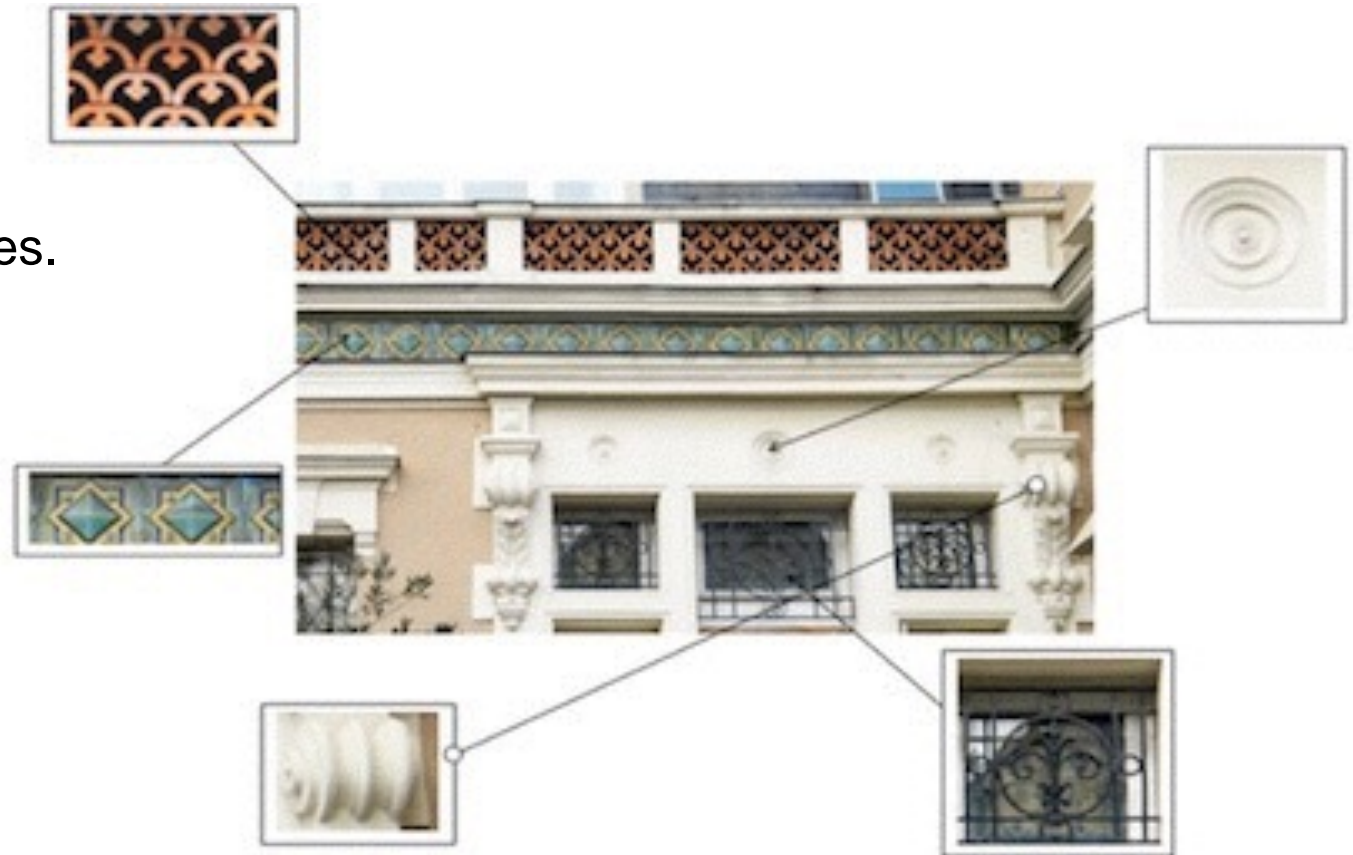
- Entre la maison et l'école et tout autour de l'école, il s'agit d'« explorer » le quartier pour ouvrir de nouveaux horizons.
- Repérer les lieux importants fréquentés par les élèves, les différents trajets effectués de façon régulière. (cf. plans et cartes)

Exemples : l'école, son habitation, autres habitations, les lieux culturels, commerces, marchés, bâtiments administratifs, les places avec fontaines, statues...

Observer

S'intéresser aux éléments d'architecture

- Ferronneries.
- Marquises.
- Boiseries apparentes.
- Céramiques.
- Jeux de briques.
- Médaillons.
- Rosaces.
- Mascarons.
- Balustres.
- Consoles.
- Parcelles de mur.
- Grilles de soupirail.
- Portails...



Les **façades** des maisons présentent de multiples ressources.

Garde-corps



Balustres



Mascarons



Consoles



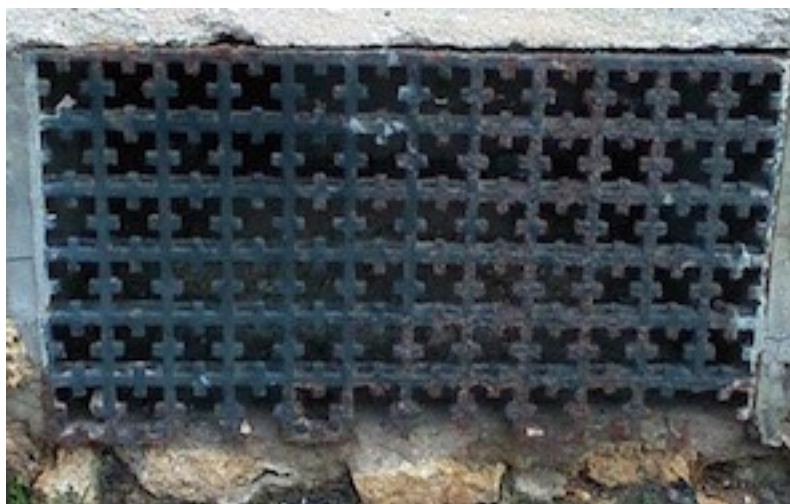
Parcelles de mur



Faîtières



Grilles de soupirail



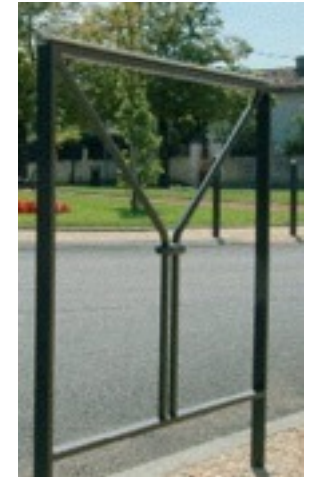
Portails



Observer

S'intéresser au mobilier urbain

- Bancs.
- Poubelles.
- Barrières.
- Grilles.
- Plaques d'égouts.
- Atribus.
- Cabines téléphoniques...



Poubelles



Bancs



Barrières



Grilles





Plaques d'égouts

Collecter

On s'attachera à **relever** les éléments graphiques et plastiques : formes, lignes, couleurs, matières (grilles, plaques d'égouts, décor de mobilier urbain...).

- par le dessin à main levée,
- en posant une feuille sur le motif pour en saisir la forme,
- par frottage,
- en décalquant,
- en prenant des empreintes dans la pâte à modeler ou la terre,
- par la photographie...



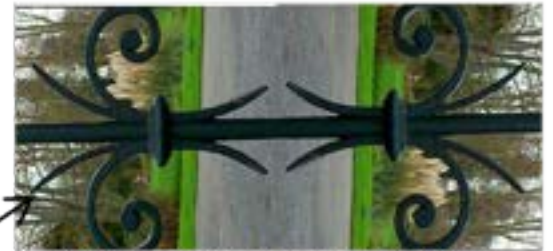
Produire

Tous ces éléments pourront être réutilisés pour créer des **compositions plastiques** de retour en classe.

- Faire des séries, transposer le même « motif » en dessin, en peinture, en collage, en volume (modelage, carton...), en photographie...
- Utiliser les **motifs** pour réaliser des frises, pour les insérer dans un nouveau « décor », pour les mettre en volume (pâte à modeler, terre, ficelle, aluminium...).



pâte à modeler



Collage ou travail avec photofiltre



cordelette, ficelle...



dessin



métal à repousser



mise en couleurs



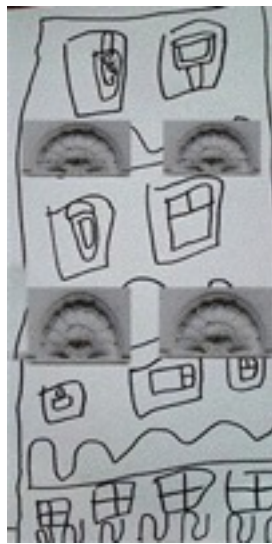
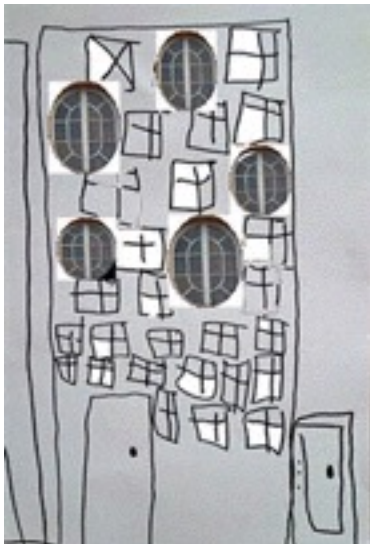
aluminium

Produire

Les photographies ou leurs photocopies pourront être retravaillées par le dessin, la peinture, en volume...

On **transformera** les images en ajoutant :

- de la couleur (encre, peinture, pastels...),
- des éléments sur les façades, mascarons, ferronneries, faîtières, ouvertures par le collage ou le dessin avec différents médiums (fusain, encre de Chine, pastels secs et gras, crayon graphite...),
- d'autres traces collectées pendant la sortie...

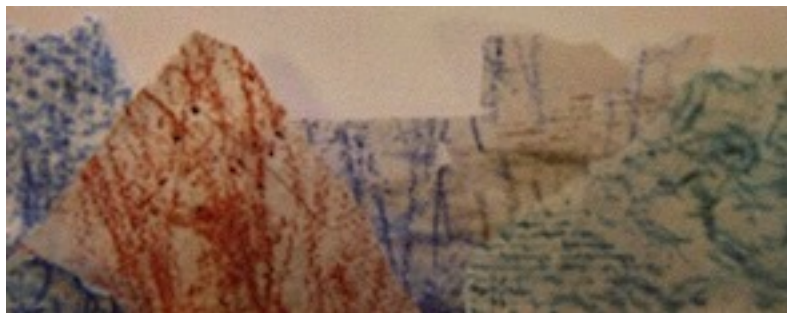


Produire



Prélever les **lignes** des façades (verticales, obliques, horizontales, brisées, courbes...), les isoler pour les exploiter dans des activités de graphisme.

Utiliser les **frottages** pour recomposer un paysage.



Produire

Faire une **composition** avec plusieurs productions de la même empreinte.



Références culturelles

Max Ernst



La forêt pétrifiée, 1929



Roméo et Juliette, 1925

Pierre Alechinsky



Bouclier urbain,
1986



Vague à l'âme,
1986

Produire

- **Utiliser** les croquis, les dessins des enfants, les photographies prises en sortie pour créer, imaginer, inventer un nouveau quartier, une nouvelle rue, en assemblant les productions réalisées mais aussi en les découpant, en les retravaillant. On peut utiliser tout ce qui a été recueilli lors de la sortie pour le «**réinstaller**» différemment.



On pourra également travailler en **volume** avec des petites boîtes juxtaposées, superposées, imbriquées...

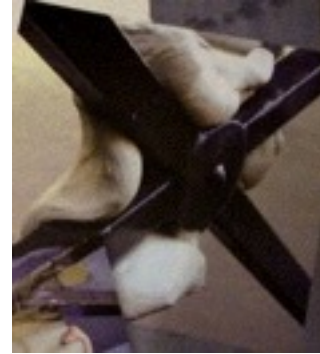
Références culturelles

Photomontages de Filip Dujardin



Produire

Une démarche détaillée autour du **moulage** :



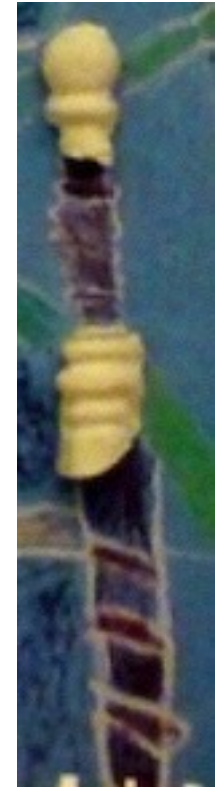
Prendre des empreintes de banc, de barrière, de grille d'arbre en pressant de la terre sur une partie de ces éléments.

De retour en classe, construire un rebord en terre autour de chaque empreinte pour obtenir un moule. Couler du plâtre à l'intérieur du moule.





Lorsque le plâtre est sec, retirer la terre.



Reconstituer la ville autour de ces fragments obtenus.

Produire

Traces éphémères

Capturer des traces de la vie de la cour de l'école, du quartier, traces qui invitent les élèves à se souvenir, à dire, à raconter.

Exemple : observer des traces de pas, de pneus de voitures, de bicyclettes, de pattes d'animaux après le passage de la pluie, de la neige. Faire des moulages et inventer une histoire...

